



Variante al PIANO STRUTTURALE

ADOTTATA con DCC n. _____ del _____
APPROVATA con DCC n. _____ del _____

INDAGINI GEOLOGICHE E GEOLOGICO-TECNICHE
DI SUPPORTO ALLO STRUMENTO URBANISTICO

PROGETTO URBANISTICO
Dot. Arch. Francesco Venturi (progettista responsabile)
Dot. Arch. Massimo Venturi

ASPETTI GEOLOGICI

Dot. Geol. Silvano Becattini

ASPETTI AGRO-AMBIENTALI

Dot. Agr. Bianca Adams

PROCESSO PARTECIPATIVO

Dot. Arch. Claudia Sabina Giordano (Progettista Responsabile)
Dot. Arch. Alessandra Marotta
Dot. Arch. Luca Ruselli

GARANTE DELLA COMUNICAZIONE

Dot. Arch. Valeria Lingua

CARTA IDROGEOLOGICA E
DELLA VULNERABILITA' DEGLI ACQUIFERI

COMUNE DI BUONCONVENTO

Il Sindaco: Mario Marini

L'Assessore all'Urbanistica: Daniela Nucci

Responsabile dei Procedimenti: Geom. Daniele Benocci

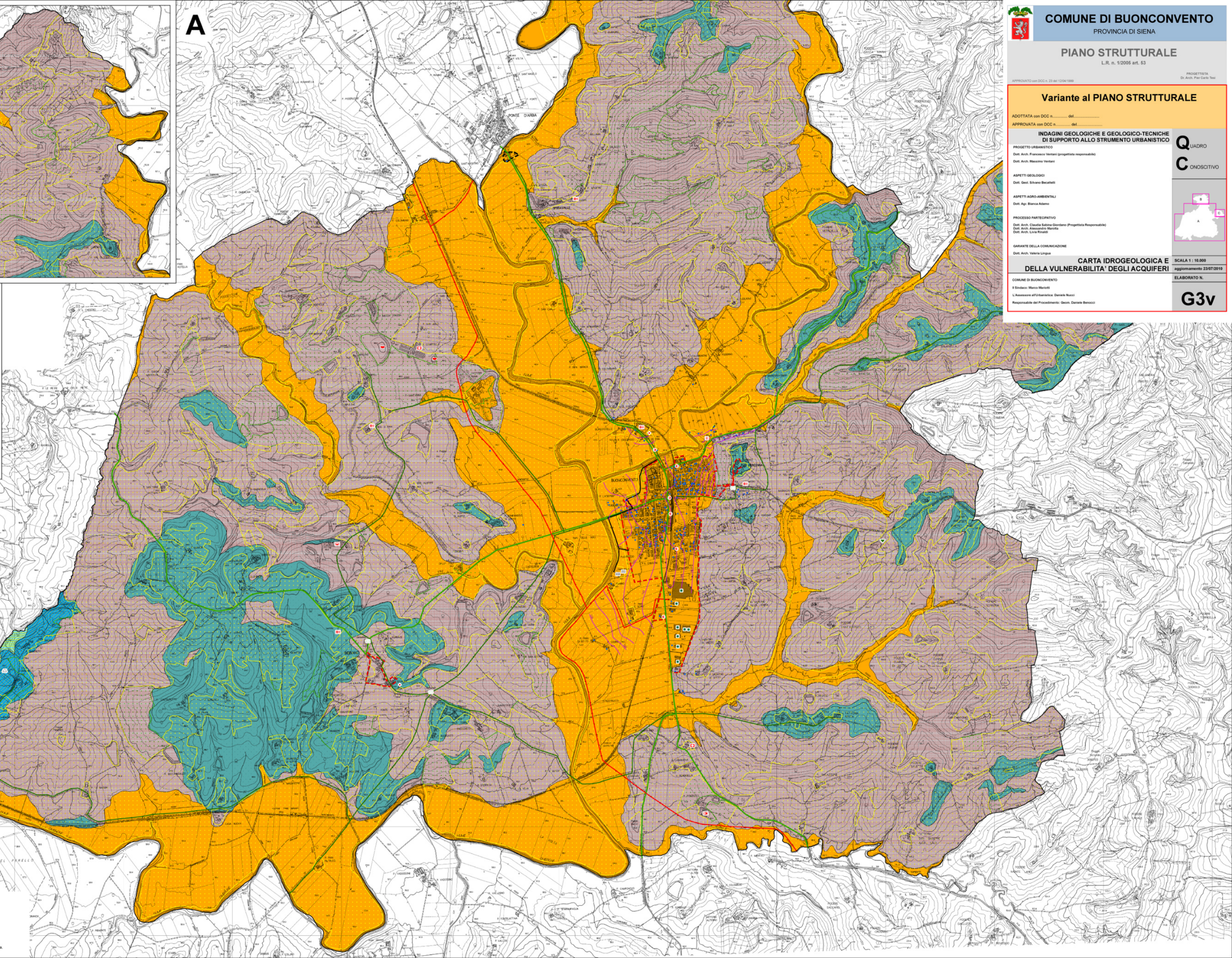
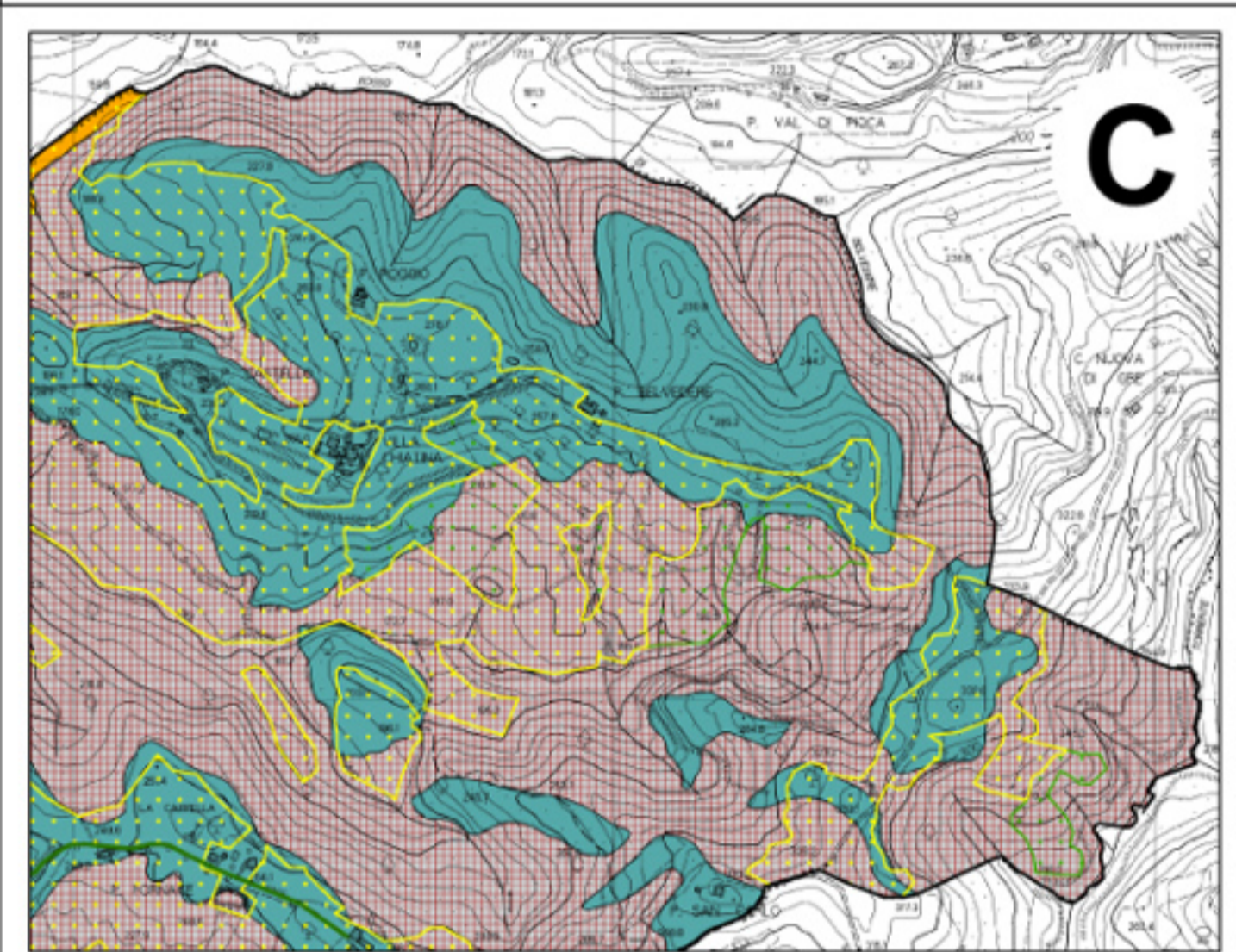
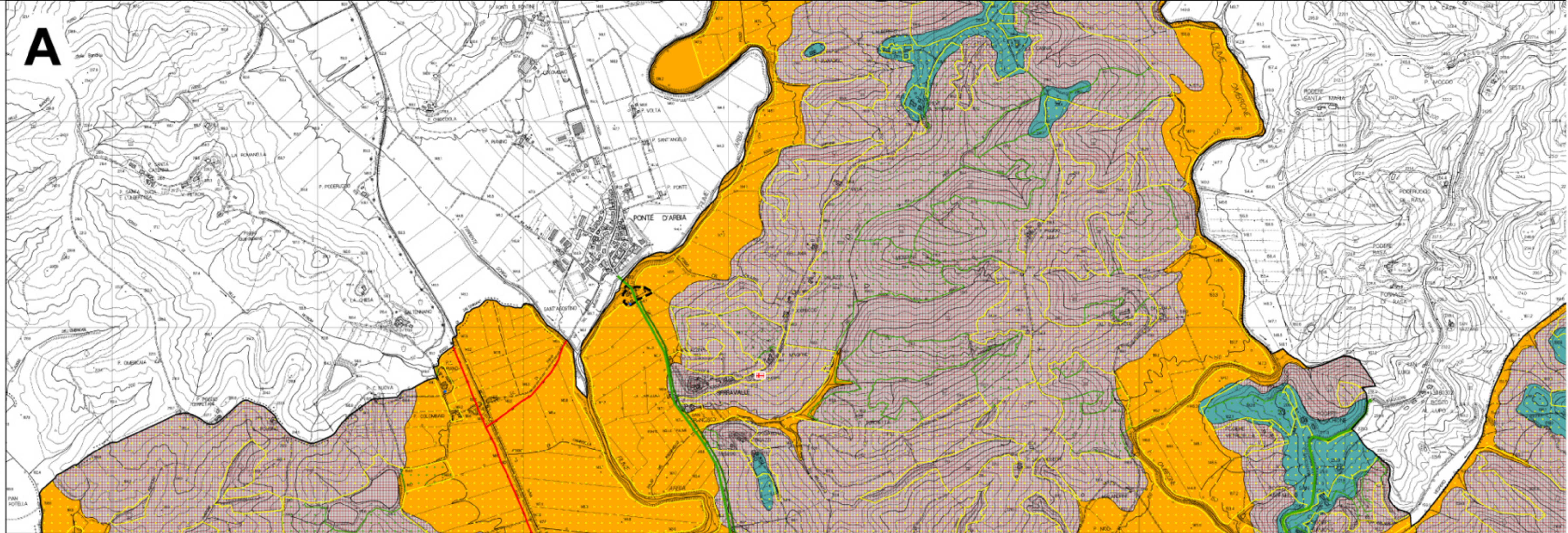
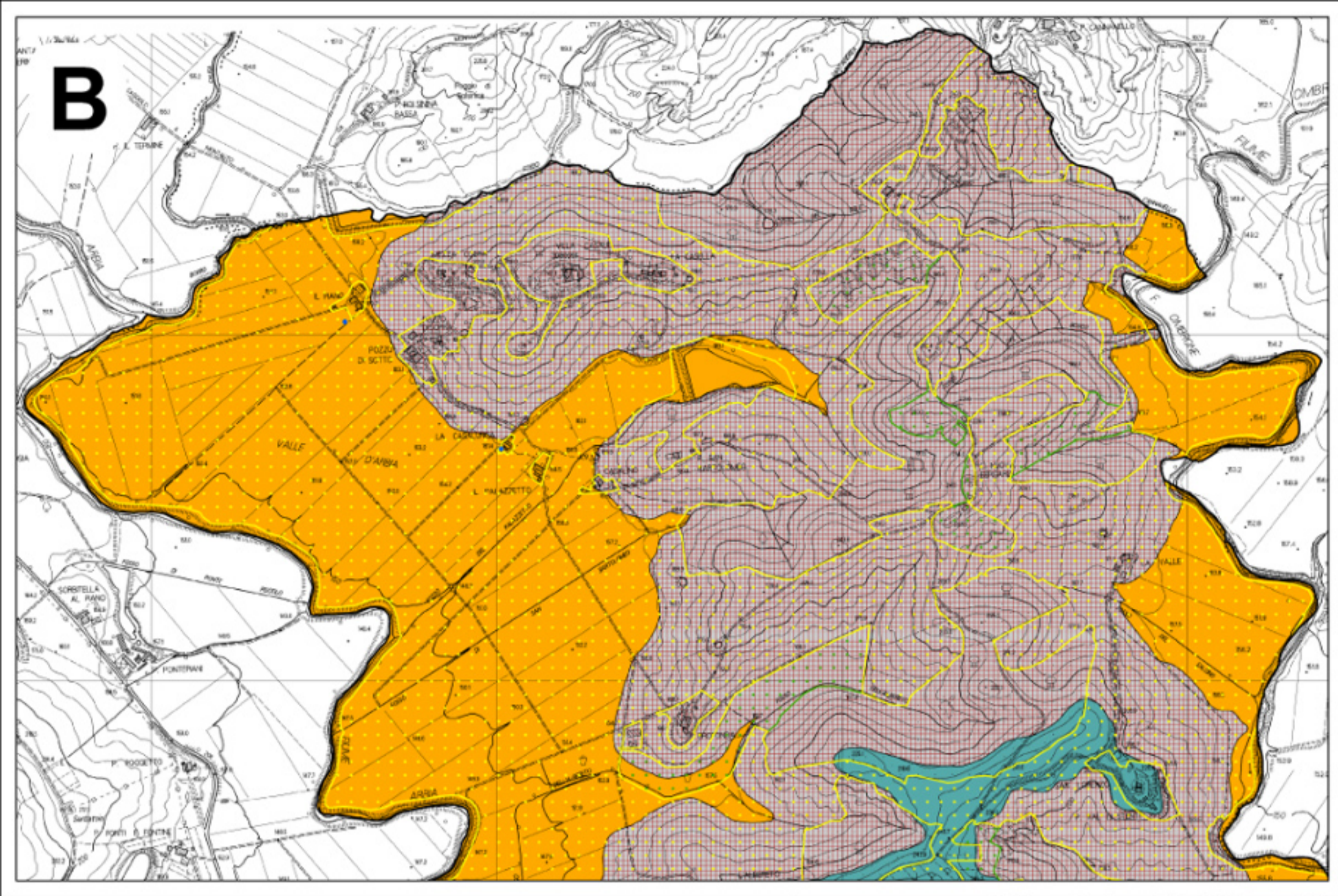
QUADRO
CONOSCITIVO



SCALA 1 : 10.000
aggiornamento 23/07/2010

ELABORATO N.

G3v



LEGENDA

- Confine comunale
- PRODUTTORI REALI E POTENZIALI DI INQUINAMENTO DEI CORPI IDRICI SOTTERRANEI**
 - Industria con scarichi e/o rifiuti inorganici
 - Gasdotto, metanodotto
 - Distributore di carburanti
 - Officina meccanica, stazione ferroviaria
 - Fossa settica
 - Area urbana o assimilabile, sprovvista di rete fognaria
 - Area urbana o assimilabile, provvista di rete fognaria
 - Colletture principali di rete fognaria
 - Cimitero
 - Coltivazioni intensive in serra
 - Strada di grande traffico
 - Allevamento: suini
 - Allevamento: bovini
 - Allevamento: ovini
 - Area sterile, incolta o con colture spontanee o che non prevedono trattamenti con fitofarmaci, concimi chimici, ecc.
 - Area con colture che prevedono limitati trattamenti con fitofarmaci, concimi chimici, ecc.
 - Bacini e vasche di raccolta e stoccaggio di deiezioni animali
- POTENZIALI INGESTORI E VIACOLI DI INQUINAMENTO DEI CORPI IDRICI SOTTERRANEI**
 - Cava in attività
- PREVENTORI E/O RIDUTTORI DELL'INQUINAMENTO**
 - Impianto di depurazione di acque reflue urbane
 - Discarica chiusa
 - Stazione ecologica
- PRINCIPALI SOGGETTI AD INQUINAMENTO**
 - Pozzo
 - Serbatoio interrato
 - Acquedotto
- GEOMETRIA DEI CORPI IDRICI SOTTERRANEI**
 - Curva isopiezometrica e relativa quota
- GRADO DI VULNERABILITA' INTRINSECA**
 - Elevato (Aree sensibili di classe 2): falda libera in materiali alluvionali (da grossolani a medi) senza alcuna protezione.
 - Alto-medio (Aree sensibili di classe 2): rete acquifera in conglomerati.
 - Medio: falda acquifera in sabbie pie o meno fini.
 - Medio-basso: rete acquifera e/o corpi idrici multifalda con propagazione variabile da membro a membro.
 - Bassissimo o nullo: complessi sedimentari a grana fine (argille, limi, torbe, ecc.) praticamente privi di circolazione idrica sotterranea.