



APPROVATO con DCC n. 23 del 12/04/1999

PROGETTISTA  
Dr. Arch. Pier Carlo Testi

Variante al PIANO STRUTTURALE

ADOTTATA con DCC n. \_\_\_\_\_ del \_\_\_\_\_

APPROVATA con DCC n. \_\_\_\_\_ del \_\_\_\_\_

INDAGINI GEOLOGICHE E GEOLOGICO-TECNICHE  
DI SUPPORTO ALLO STRUMENTO URBANISTICO

PROGETTO URBANISTICO  
Dot. Arch. Francesco Venturi (progettista responsabile)  
Dot. Arch. Massimo Venturi

ASPETTI GEOLOGICI  
Dot. Geol. Silvano Beattini

ASPETTI AGRO-AMBIENTALI  
Dot. Agr. Bianca Adams

PROCESSO PARTECIPATIVO  
Dot. Arch. Claudia Sabina Giordano (Progettista Responsabile)  
Dot. Arch. Massimo Venturi  
Dot. Arch. Luca Rinaldi

GARANTE DELLA COMUNICAZIONE  
Dot. Arch. Valeria Lingua

CARTA GEOLOGICA  
E LITOLOGICO-TECNICA

SCALA 1 : 10.000  
aggiornamento 23/07/2010

COMUNE DI BUONCONVENTO

Il Sindaco: Marco Marini

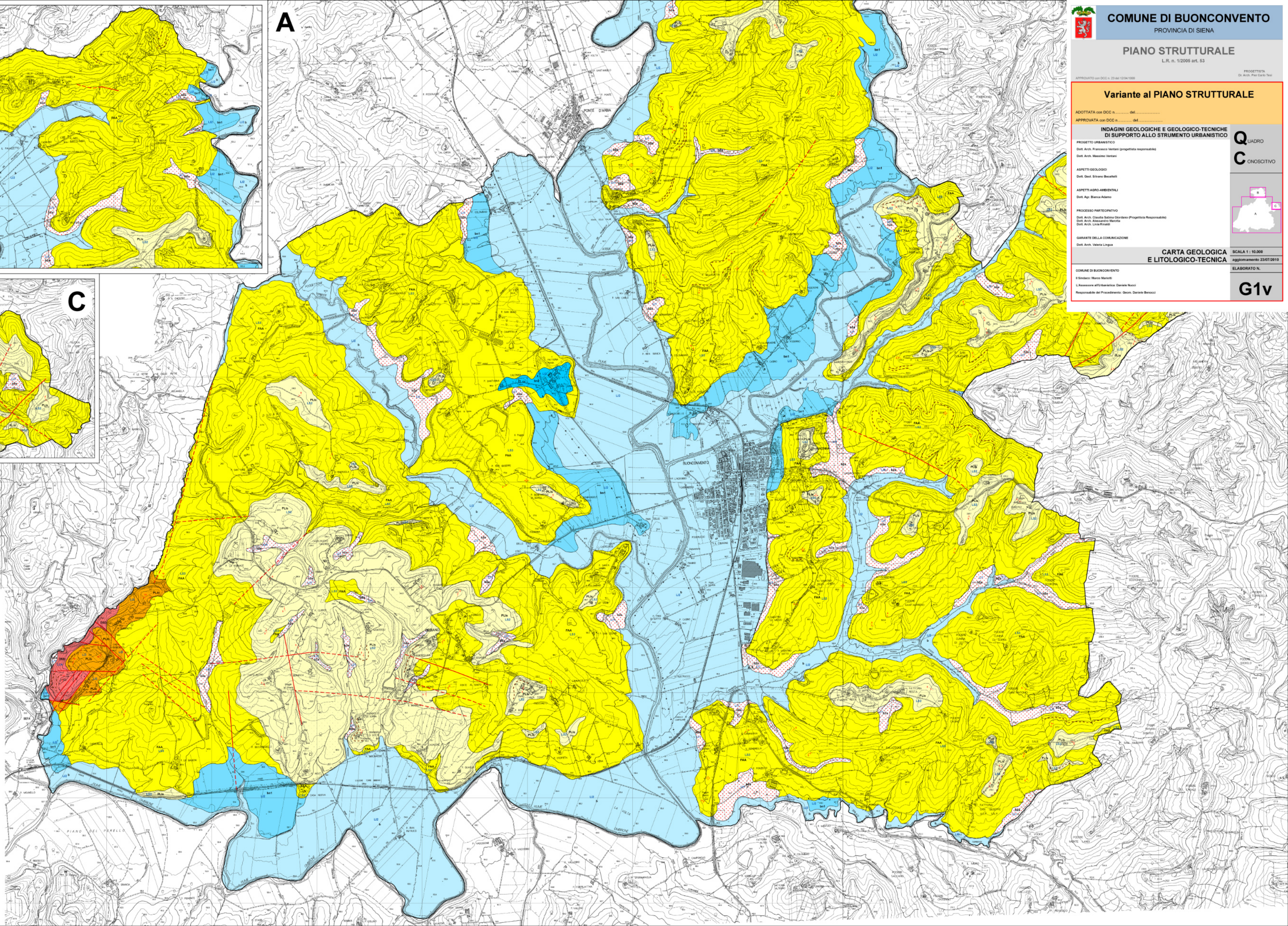
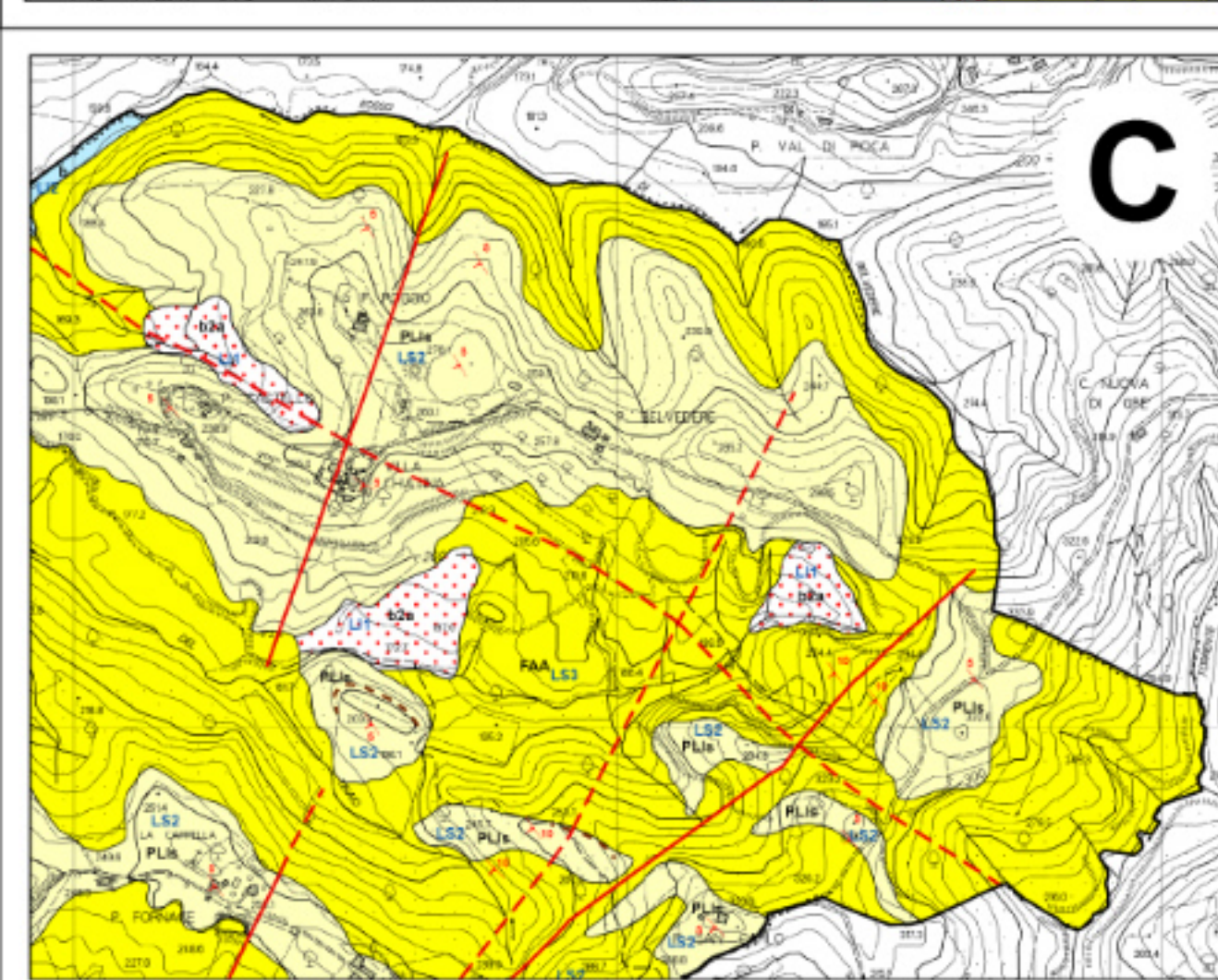
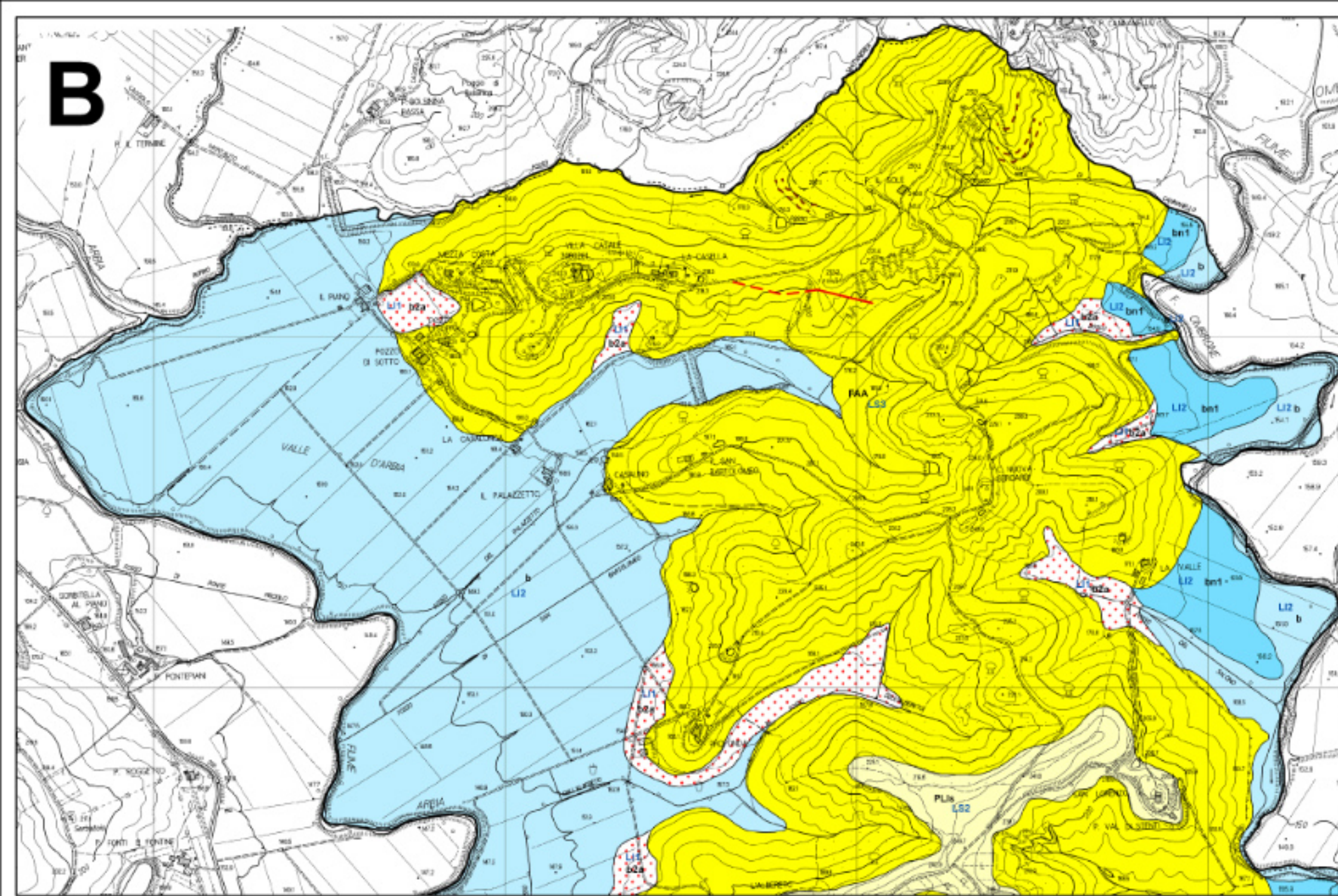
L'Assessore all'Urbanistica: Daniela Nucci

Responsabile del Progettamento: Geom. Daniele Benocci

ELABORATO N.

G1v

QUADRO  
CINQUESTIVO



A

B

C

LEGENDA

- Confine comunale
  - Giacitura degli strati
    - Strati orizzontali
    - Strati moderatamente inclinati
  - Faglia
  - Faglia presunta
  - Traccia di testata di strato
  - b2a - Depositi eluvio-colluviali
  - b - Depositi alluvionali attuali
  - bn1 - Depositi alluvionali terrazzati intermedi
  - bn2 - Depositi alluvionali terrazzati alti
  - PLa - Sabbie e arenarie gialle
  - FAA - Argille e argille siltose grigio-azzurre localmente fossilifere
  - PLb - Conglomerati marini poligenici
  - DD - Diapir
- CLASSI LITOTECNICHE**
- LITOTPI COERENTI**  
LC4 - Materiale lapideo monolitico stratificato fratturato
- LITOTPI SEMICOERENTI**  
LS2 - Materiale granulare cementato o molto addensato a grana prevalentemente medio fine  
LS3 - Materiale cespuglio sovraccostituito
- LITOTPI INCOERENTI**  
L1 - Materiale detritico eterogeneo ed eterometrico (depositi di versante s.l.)  
L2 - Materiale granulare sciolto o poco addensato a granulometria non definita  
L3 - Materiale granulare sciolto o poco addensato a prevalenza grossolana