



COMUNE DI BUONCONVENTO

PROVINCIA DI SIENA

PIANO STRUTTURALE

L.R. n. 1/2005 art. 53

APPROVATO con DCC n. 23 del 12/04/1999

PROGETTISTA
Dott. Arch. Pier Carlo Tesi

Variante al PIANO STRUTTURALE

ADOTTATA con DCC n. del
APPROVATA con DCC n. del

PROGETTO URBANISTICO
Dott. Arch. Francesco Ventani (Progettista Responsabile)
Dott. Arch. Massimo Ventani

ASPETTI GEOLOGICI
Dott. Geol. Silvano Becattelli

ASPETTI AGRO-AMBIENTALI
Dott. Agr. Bianca Adamo

PROCESSO PARTECIPATIVO
Dott. Arch. Claudia Sabina Giordano (Progettista Responsabile)
Dott. Arch. Alessandro Marotta
Dott. Arch. Livia Rinaldi

GARANTE DELLA COMUNICAZIONE
Dott. Arch. Valeria Lingua

CARTA DELLE RISORSE E OPPORTUNITA'

COMUNE DI BUONCONVENTO

Il Sindaco: Marco Mariotti

L'Assessore all'Urbanistica: Daniele Nucci

Responsabile del Procedimento: Geom. Daniele Benocci

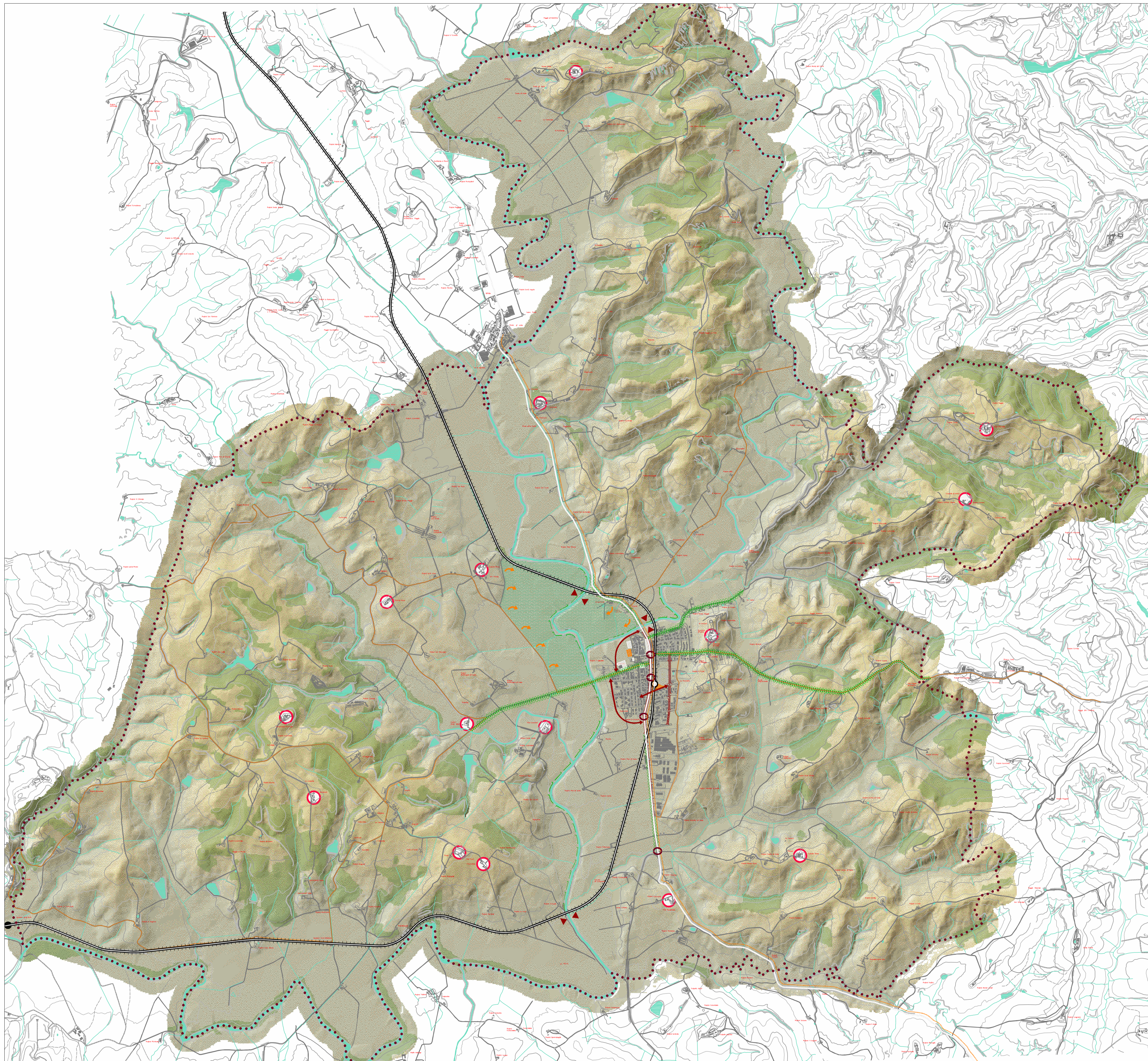
QUADRO
CONOSCITIVO



SCALA 1:20.000
aggiornamento: 24/04/2009

ELABORATO N. 01

RO.v



Elementi di struttura

- Centro Storico
- Fiumi
- Cassia
- Ferrovia
- Aree di sosta

Tipologia di domande

- a** Domanda di accessibilità
- b** Domanda di sicurezza
- c** Domanda di mobilità
- d** Domanda di fruizione
- e** Domanda di tutela

Tipologia di azioni

Riconfigurare/Adeguare	Riconfigurazione dello spazio stradale mediante qualificazione dei margini e misure di moderazione del traffico	a b
	Riconfigurazione spazio - funzionale del nodo viario	a b
	Adeguamento dell'alveo fluviale	b
	Adeguamento del collegamento ferroviario	c a
Realizzare/Sistemare	Realizzazione di percorsi di fruizione paesaggistica mediante tracciati ciclabili - ippici - pedonali	d a
	Realizzazione di percorsi pedonali	d a
	Realizzazione aree per la fruizione fluviale	d
	Sistemazione di aree per la sosta automobilistica	c a
Valorizzare	Valorizzazione della qualità diffusa dei poderi rurali mediante tutela dei caratteri tipologici, dei materiali da costruzione tradizionali e incentivazione di interventi di bioedilizia	e
Compensare/Mitigare	Marginazione delle sponde fluviali mediante impiego di specie vegetali autoctone	e
	Mitigazione degli assi infrastrutturali mediante realizzazione di barriere vegetali lungo la viabilità	e
	Compensazione ambientale mediante qualificazione di aree a verde e riforestazione con specie vegetali autoctone	e d